

令和4年度 地域密着型特別養護老人ホーム れいめいの家
事業報告書

社会福祉法人 三峰福祉会
地域密着型特別養護老人ホーム れいめいの家

一年間を振り返って

今年度は、一年を通して、コロナウイルスによる感染対策を行い、更に面会制限が継続した結果、野外行事や施設内の会議等がほとんど中止になりました。現在もコロナ感染症の警戒レベルは高く、行動自粛で世の中の生活リズムがうまく取れない日々が続いていますが、そのような中でも、入居者の方の健康を維持し、機能低下に繋がらないように、施設内外の多職種連携を得ながら支えていきました。また、高齢化も更に進み、なるべく入院とならないよう、日頃からの健康管理の徹底に努めていきます。

れいめいの家入居者及び職員状況 (令和5年6月現在)

入居者

	1丁目	2丁目
男	4	0
女	6	10
合計	10	10

職員

管理者	1名 (兼務)	機能訓練指導員	1名	夜勤専門	1名
生活相談員	1名 ※兼務	介護職員	12名 常9名非3名	事務 (管理栄養士)	1名
介護支援専門員	1名 ※兼務	(内介護福祉士)	6名		
看護職員	1名				

※事業所内で職員の役職を兼務しています。

れいめいの家入退居一覧表

年度	2丁目	4月	5月	6月	7月	8月	9月	10月	11月	12月	1月	2月	3月
R2	入居	0	1	0	0	0	0	0	0	0	0	0	1
	退居	1	0	0	0	0	0	0	0	0	0	0	0
R3	入居	0	0	0	0	0	0	0	0	1	0	0	0
	退居	0	0	0	0	0	0	0	0	1	0	0	0
R4	入居	0	0	0	1	0	0	0	0	0	0	0	0
	退居	0	0	0	1	0	0	0	1	0	0	0	0
	1丁目	4月	5月	6月	7月	8月	9月	10月	11月	12月	1月	2月	3月
R2	入居	0	0	0	1	0	0	0	0	0	0	0	1
	退居	0	0	0	1	0	0	0	0	0	0	1	1
R3	入居	1	1	1	2	0	1	0	0	1	0	0	0
	退居	1	1	2	0	1	0	0	0	1	0	0	0
R4	入居	0	1	1	0	0	0	0	0	0	0	0	0
	退居	0	1	1	0	0	0	0	0	0	0	0	0

地域密着型特別養護老人ホーム れいめいの家月別入居稼働率 (%)

	4月	5月	6月	7月	8月	9月	10月	11月	12月	1月	2月	3月	年間平均
R2	97.8%	96.0%	95.7%	95.8%	93.4%	97.8%	98.1%	92.2%	97.6%	97.4%	90.0%	92.6%	95.4%
	92.0%	90.0%	89.0%	87.0%	90.0%	98.0%	97.0%	95.0%	95.4%	100.0%	100.0%	99.0%	94.4%
R4	92.3%	86.9%	84.0%	89.3%	94.5%	93.6%	98.7%	93.1%	90.9%	92.0%	90.0%	89.8%	91.3%

延べ人数合計 (実績) ÷ 延べ人数合計 (予定) = 月別稼働率

年間稼働率 (%)

R2 95.40%

R3 94.40%

R4 91.30%

地域密着型特別養護老人ホーム れいめいの家要介護度別入退居一覧

	4月	5月	6月	7月	8月	9月	10月	11月	12月	1月	2月	3月	要介護度別合計
要介護2(実)	0	0	0	0	0	0	0	0	0	0	0	0	0
要介護2(延)	0	0	0	0	0	0	0	0	0	0	0	0	0
要介護3(実)	6	6	6	6	6	6	6	6	6	6	5	4	69
要介護3(延)	146	149	133	176	186	180	186	180	186	186	140	124	1972
要介護4(実)	7	7	7	7	7	6	6	6	5	5	6	7	76
要介護4(延)	210	217	203	217	216	161	178	139	130	137	140	185	2133
要介護5(実)	7	8	6	6	7	8	8	8	8	8	8	8	90
要介護5(延)	198	173	168	161	184	221	248	240	248	248	224	248	2561
実人数合計	20	21	19	19	20	20	20	20	19	19	19	19	235
延べ人数合計	554	539	504	554	586	562	612	559	564	571	504	557	6666
延べ人数(予定)	600	620	600	620	620	600	620	600	620	620	560	620	7300

地域密着型特別養護老人ホーム れいめいの家月別入院者実・延べ人数

年度		4月	5月	6月	7月	8月	9月	10月	11月	12月	1月	2月	3月	合計
R3	実人数	2	2	2	2	2	1	1	1	1	0	0	1	15
	延べ数	29	49	43	49	45	6	18	30	21	0	0	24	314
R4	実人数	3	4	5	4	3	2	1	2	1	1	1	2	29
	延べ数	46	70	90	87	34	38	8	41	25	18	28	32	517

暮らしについて

「できること」の自立支援から「やりたいこと」への生活支援を基本として、ケアに取り組みました。

「やりたい」という意欲を引き出すためには、「健康な心と身体」が基盤であり、改めて三大介護(食事・入浴・排泄)の重要性を認識して日常のケアに取り組みました。

<1丁目>

日々の生活が充実するように、積極的に行事に参加したり、たまには野外活動で外出したりもしました。また、施設内でも折り紙を折ったり、歌謡曲を歌う等、一人ひとりの趣向に沿った日常生活を送っていただけるよう、工夫しました。

<2丁目>

コロナ感染症予防対策が続く中で、予防しながら季節を感じられるような行事や施設外(ドライブ等)を行い、気分転換や生活の中での楽しみを作り、マンネリ化しないよう努めました。また、生活の中でも入居者の方々とのコミュニケーションを大事にし、介助中以外にもなるべくコミュニケーションが図れるよう努めました。

ユニットミーティングについて

<1丁目>

業務の中で、職員が集中して必要とされる時間帯を分析し、勤務シフトの工夫に努めました。夜間は比較的にベッド上で過ごされる方が多いため、朝の日勤帯に重点を置く等、何度も職員間で聞き取り調査を行いながら実施しました。

<二丁目>

スタッフ全員が参加、発言しやすいように、日常の業務の中スタッフ同士のコミュニケーションを徹底して行い、問題点に関しても皆で意見を言い合えるような環境づくりを心がけました。

介護技術もミーティングの時間等を利用しオムツ交換や移乗介助等、介助に関して入居者一人ひとりに合った介助方法を検討し、残存機能の維持、怪我をさせないように心掛けて対応しました。

ユニットミーティングの内容

一丁目

- | | |
|--|--|
| 4月 24Hシートの見直し 勤務体制について
夜間不眠者の眠剤の検討 薬介助の方法について
週間入浴表の作成について | 10月 夜間不眠者の眠剤の検討 夜間のトイレ誘導について
夜間のオムツ対応について 昼休憩について
勤務体制について |
| 5月 新規入居者の対応について
食事・入浴形態の検討
腕のうっ血対策について 勤務体制について | 11月 夜間不眠者の眠剤の検討 トイレ誘導について
車椅子フットレストについて 喀痰吸引について
勤務体制について |
| 6月 新規入居者の対応について
夜間不眠者の対応について
センサー対応について検討 入浴形態について | 12月 夜間の排泄について 日中のトイレ誘導について
退院入居者について 下剤の服用について
新人職員について |
| 7月 退院入居者について センサーの見直し
入浴形態についてアンケート結果 | 1月 夜間不眠者の眠剤の検討 食事形態の検討
食事介助について 勤務体制について |
| 8月 特浴機の使用について 職員の研修について
退院入居者について 誤嚥防止の実技 | 2月 夜間不眠者の眠剤の検討 食事形態の検討
実習生について 勤務体制について |
| 9月 新規入居者の24Hシート作成 排泄形態について
食事形態の検討 退院入居者について | 3月 夜間不眠者の眠剤の検討 食事形態の検討
下剤の服用について 退院入居者について
勤務体制・外国人対応について |
| 10月 勤務体制について リハビリについて
トイレでの転倒に関する対策について | |

二丁目

- | | |
|--|--|
| 4月 食事についての検討（食種、介助方法）
虐待について | 12月 排泄について（下剤の調節について）
新規入居者について（情報共有）
薬服用について（眠剤、精神安定剤の検討） |
| 5月 24Hシートの見直し
介助（オムツ交換、食事介助）について | 1月 食事介助について（入居者に合わせた対応について）
離床センサーについて（使用についての検討） |
| 6月 言葉づかいについて（暴言、大声）
事故発生時の報告について
（報告書、手順について）
食事について（体重減少についての検討） | 2月 利用者について（心療内科受診者について）
（状態に合わせた対応について） |
| 7月 食事について（体重減少についての検討）
排泄について（便秘者の対応について） | 3月 排泄に関して（オムツ使用の検討）
薬服用について（眠剤、精神安定剤の検討）
来年度の体制について（報告） |
| 8月 言葉づかいについて（暴言、大声）
食事について（体重減少についての検討）
排泄について（便秘者の対応について） | |
| 9月 業務について（業務の流れについて）
体重減少についての検討
高齢者虐待について | |
| 10月 面会について（面会方法について）
食事について（食種変更について検討） | |
| 11月 食事について（療養食加算について）
喀痰吸引研修について
機能訓練について（対応についての検討） | |

排泄について

排泄後はすぐに交換し、陰部の清潔保持に努めました。残存機能の維持の為、少しでも起立が出来方や、排泄感覚がある方にはおむつを使用せず、トイレやポータブルトイレ等を使用し、機能の維持に努めました。また、排便も便秘にならないよう、毎日排泄のチェックを行い、排泄は下剤や薬等で排泄するのではなく、なるべく自力でできるよう調節しました。

食事について

入居者の状態に合わせ、普通、刻み、小刻み、極小刻み、ペーストの食事形態で対応しました。自力で食事される方に関しては、時間をかけてでも可能な限り自力で食事をして頂き、残存機能の維持に努めました。食事時間も、食事ができてから2時間以内であれば、入居者の方が食べたい時に食べて頂ける環境作りにも工夫しました。

さらに入居者の好みも把握し、管理栄養士等と協議を行い、食事形態に合わせて提供し、喜んで美味しく食べて頂けるよう努めました。

介護事故について

令和4年度月別事故発件数

月	件数
4月	1
5月	1
6月	5
7月	0
8月	1
9月	2
10月	1
11月	0
12月	1
1月	3
2月	1
3月	2
合計	18

月別ヒヤリハット件数

月	件数
4月	0
5月	0
6月	0
7月	1
8月	0
9月	0
10月	0
11月	0
12月	0
1月	0
2月	0
3月	2
合計	3

事故の種類と件数

転倒	4
転落	1
外傷	8
骨折	0
捻挫	0
誤薬	1
その他	4
合計	18

事故発生場所

居室	6
トイレ	0
リビング	7
風呂	5
廊下	0
その他	0
合計	18

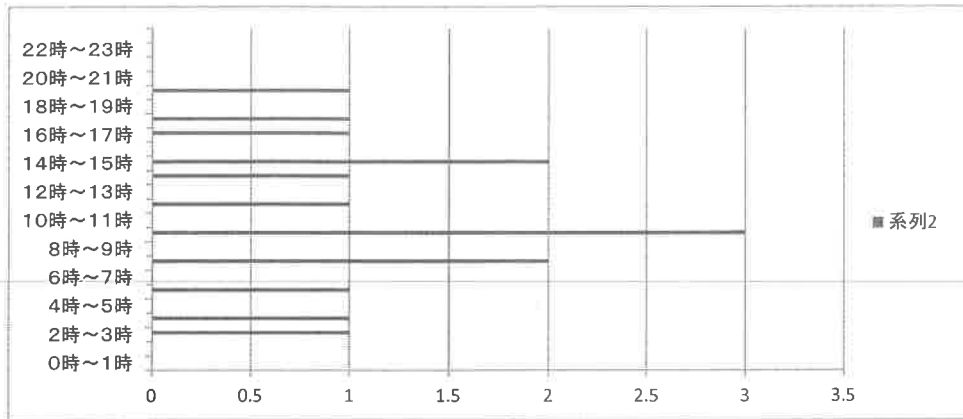
ヒヤリハットの種類と件数

外傷	0
誤嚥	0
転倒しそう	0
転落しそう	0
薬忘れ	2
薬切れ	0
その他	1
合計	3

施設整備について

今年度は、一丁目のユニット玄関のドアが故障したために修繕を行いました。また、開設から約10年が経過しようとしているため、外壁補修も計画していく必要があります。業者へ相談の上、早めに対応できるよう努めていきたいと思えます。

時間別事故発生件数グラフ



事故発生時間別

0時～1時	0	6時～7時	0	12時～13時	1	18時～19時	0
1時～2時	0	7時～8時	1	13時～14時	1	19時～20時	0
2時～3時	0	8時～9時	0	14時～15時	1	20時～21時	0
3時～4時	0	9時～10時	3	15時～16時	0	21時～22時	1
4時～5時	1	10時～11時	3	16時～17時	1	22時～23時	0
5時～6時	1	11時～12時	1	17時～18時	3	23時～24時	0

野外活動行事（月別）

月	活動名
4月	館内花見、れいめい茶屋
5月	施設内 こいのぼり見物
6月	れいめい茶屋
7月	れいめい茶屋
8月	ソーメン流し、れいめい茶屋
9月	れいめい茶屋
10月	野外活動（コスモス見物）
11月	コロナ感染症対策の為中止
12月	れいめい茶屋 クリスマス会
1月	年賀式 野外活動（初詣）
2月	野外活動 節分/豆まき
3月	創立記念日祝賀会 野外活動（ドライブ 桜見物、みかん山見物）

運営推進会議について

運営推進会議は、サロンの感染のために、一度も行われることもなく、ホームページや事業所発行の新聞等を通じて入居者の家族や一般の地域の方々に、進捗状況や活動報告を発信しました。地域の方々との交流は、入居者との面会を全面的にお断りしていたので、クラスター防止等により、外部からの受け入れや窓越しの面会等、緊急時以外は、えて頂きました。今年度は、引き続きHPやれいめい新聞に加え、郵送も検討していきたいと思います。

運営推進会議開催内容一覧

日時	会議内容
5月	※ コロナ感染症の為、開催中止
7月	※ コロナ感染症の為、開催中止
9月	※ コロナ感染症の為、開催中止
11月	※ コロナ感染症の為、開催中止
1月	※ コロナ感染症の為、開催中止
3月	※ コロナ感染症の為、開催中止

医療管理について

毎日、入居者の熱・血圧をチェックし、健康状態の把握に努め、日々様子がいつもと違う場合や、本人の訴えがあった場合には、病院受診や回診時の報告・指示にて対応しました。また、入浴日には、入浴前の状態観察を行いました。皮膚のトラブル時には、軟膏を塗布し、保湿に努めました。年に2回の健康診断の結果を把握し、再受診指示報告が上がってきた場合は、病院受診、検査、家族への連絡又は報告を行いました。夜間緊急時には、夜勤者より連絡、状態報告を受け、指示を出して対応しています。必要であれば、嘱託医との連携も行き、指示を受けています。

1. 嘱託医回診状況（令和4年度）

	回数
4月	5
5月	4
6月	4
7月	5
8月	4
9月	5
10月	4
11月	5
12月	5
1月	4
2月	4
3月	4

2. 受診状況

①外来（人数）

	4月	5月	6月	7月	8月	9月	10月	11月	12月	1月	2月	3月	計
内科	5	5	6	4	3		2			3	1	10	39
外科													0
耳鼻咽喉科													0
精神科		1	1							1	1	2	6
婦人科													0
整形外科						1							1
泌尿器科						1							1
皮膚科							1						1
眼科										1			
脳神経外科											1		1
合計	5	6	7	4	3	2	3	0	0	5	3	12	49

② 往診（人数）

	4月	5月	6月	7月	8月	9月	10月	11月	12月	1月	2月	3月	計
内科													0
外科													0
眼科	3	3	4	3	3	3	3	3	3	3	3	2	36
皮膚科													0
歯科													0
合計	3	3	4	3	3	3	3	3	3	3	3	2	36

3. 入居者健康診断状況（人数）

	胸部（X線）	心電図	採血	検尿	予防接種	
					インフルエンザ	
6月24日	16				11/10（インフルエンザ）	10
6月28日		16	16		11/24（インフルエンザ）	9
8月21日					コロナ 3.4回目	
10月4日		20	20	2/6 14名	1/13.20.27、2/16.19	
10月20日				2/7 4名	3/3、7/7.21.27.8/4	
合計	16	36	36	18		19

食事形態述べ数一覧（令和4年度）

	米 飯				全 粥					流動食	合 計
	常食	きざみ	小刻み	極小刻み	常食	刻み	小刻み	極小刻み	ペースト		
4月	244	270	180	90	0	0	90	90	684	0	1,648
5月	279	287	186	93	0	3	115	116	596	0	1,675
6月	270	270	158	90	0	0	130	125	555	0	1,598
7月	279	381	95	184	0	0	93	93	503	0	1,628
8月	279	465	93	186	0	0	93	93	465	0	1,674
9月	270	450	90	180	0	0	90	90	593	0	1,763
10月	279	465	93	186	0	0	67	69	645	0	1,804
11月	270	450	90	180	0	0	0	99	620	0	1,709
12月	279	465	93	186	29	0	0	99	620	0	1,771
1月	279	465	93	186	93	0	0	186	558	0	1,860
2月	252	420	84	168	84	0	0	168	504	0	1,680
3月	279	465	93	186	93	0	0	186	486	0	1,788
合計	3259	4853	1348	1915	299	3	678	1414	6829	0	20,598
平均	271.6	404.4	112.3	159.6	25	0.3	56.5	117.8	569.1	0	1,716.5

