

令和3年度 地域密着型特別養護老人ホーム れいめいの家
事業報告書

社会福祉法人 三峰福祉会
地域密着型特別養護老人ホーム れいめいの家

一年間を振り返って

今年度は、一年を通して、コロナウイルスによる感染対策を行い、更に面会制限が継続した結果、野外出行や施設内の会議等がほとんど中止になりました。現在もコロナ感染症の警戒レベルは高く、行動自粛で世の中の生活リズムがうまく取れない日々が続いていますが、そのような中でも、入居者の方の健康を維持し、機能低下に繋がらないように、施設内外の多職種連携を得ながら支えていきました。また、高齢化も更に進み、なるべく入院とならないよう、日頃からの健康管理の徹底に努めています。

れいめいの家入居者及び職員状況 (令和4年3月現在)

入居者

	1丁目	2丁目
男	4	0
女	6	10
合計	10	10

職員

管理者	1名(兼務)	機能訓練指導員(OT)	1名	夜勤専門	1名
生活相談員	1名 ※兼務	介護職員	12名 常9名非3名	本職上 ※兼務 (管理栄養士)	1名
介護支援専門員	1名 ※兼務	(内介護福祉士)	6名		
看護職員	2名				

※事業所内で職員の役職を兼務しています。

れいめいの家入退居一覧表

年度	2丁目	4月	5月	6月	7月	8月	9月	10月	11月	12月	1月	2月	3月
H31 (R1)	入居	1	0	0	1	0	0	0	1	1	1	0	0
	退居	1	0	0	1	0	0	0	1	1	1	0	0
R2	入居	0	1	0	0	0	0	0	0	0	0	0	1
	退居	1	0	0	0	0	0	0	0	0	0	0	0
R3	入居	0	0	0	0	0	0	0	0	1	0	0	0
	退居	0	0	0	0	0	0	0	0	1	0	0	0
	1丁目	4月	5月	6月	7月	8月	9月	10月	11月	12月	1月	2月	3月
H31 (R1)	入居	0	0	0	0	1	0	1	1	0	1	0	0
	退居	0	0	0	0	1	1	0	1	1	0	0	0
R2	入居	0	0	0	1	0	0	0	0	0	0	0	1
	退居	0	0	0	1	0	0	0	0	0	0	1	1
R3	入居	1	1	1	2	0	1	0	0	1	0	0	0
	退居	1	1	2	0	1	0	0	0	1	0	0	0

地域密着型特別養護老人ホーム れいめいの家月別入居稼働率 (%)

	4月	5月	6月	7月	8月	9月	10月	11月	12月	1月	2月	3月	年間平均
H31 (R1)	97.5%	100.0%	99.5%	87.9%	90.3%	94.5%	86.1%	82.7%	88.4%	84.7%	91.0%	99.2%	91.8%
	4月	5月	6月	7月	8月	9月	10月	11月	12月	1月	2月	3月	
R2	97.8%	96.0%	95.7%	95.8%	93.4%	97.8%	98.1%	92.2%	97.6%	97.4%	90.0%	92.6%	95.4%
	4月	5月	6月	7月	8月	9月	10月	11月	12月	1月	2月	3月	
R3	92.0%	90.0%	89.0%	87.0%	90.0%	98.0%	97.0%	95.0%	95.4%	100.0%	100.0%	99.0%	94.4%
	4月	5月	6月	7月	8月	9月	10月	11月	12月	1月	2月	3月	

延べ人数合計(実績) ÷ 延べ人数合計(予定) = 月別稼働率

年間稼働率 (%)

H31 (R1) 91.80% R2 95.40% R3 94.40%

地域密着型特別養護老人ホーム れいめいの家要介護度別入退居一覧

	4月	5月	6月	7月	8月	9月	10月	11月	12月	1月	2月	3月	要介護度別合計
要介護2（実）	0	0	0	0	0	0	0	0	0	0	0	0	0
要介護2（延）	0	0	0	0	0	0	0	0	0	0	0	0	0
要介護3（実）	9	8	8	8	8	7	7	6	6	6	6	6	85
要介護3（延）	222	217	197	221	248	210	199	180	186	186	168	162	2396
要介護4（実）	4	4	4	4	4	5	5	5	7	7	7	7	63
要介護4（延）	120	124	120	124	124	150	155	150	168	217	198	217	1867
要介護5（実）	7	8	8	7	6	8	8	8	8	7	7	7	89
要介護5（延）	210	219	217	199	186	229	248	240	238	217	196	217	2616
実人数合計	20	20	20	19	18	20	20	19	21	20	20	20	237
延べ人数合計	552	560	534	544	558	589	602	570	592	620	562	596	6879
延べ人数（予定）	600	620	600	620	620	600	620	600	620	620	580	620	7320

地域密着型特別養護老人ホーム れいめいの家月別入院者実・延べ人数

年 度		4月	5月	6月	7月	8月	9月	10月	11月	12月	1月	2月	3月	合計
R 2	実人数	2	1	1	2	2	1	2	2	1	1	2	2	19
	延べ数	13	11	26	42	41	13	12	47	15	16	36	21	293
R 3	実人数	2	2	2	2	2	1	1	1	1	0	0	1	15
	延べ数	29	49	43	49	45	6	18	30	21	0	0	24	314

暮らしについて

「できること」の自立支援から「やりたいこと」への生活支援を基本として、ケアに取り組みました。

「やりたい」という意欲を引き出すためには、「健康な心と身体」が基盤であり、改めて三大介護（食事・入浴・排泄）の重要性を認識して日常のケアに取り組みました。

<1丁目>

日々の生活が充実するように、積極的に行事に参加したり、たまには野外活動で外出したりもしました。また、施設内でも折り紙を折ったり、歌謡曲を歌う等、一人ひとりの趣向に沿った日常生活を送っていただけるよう、工夫しました。

<2丁目>

コロナ感染症予防対策が続く中で、予防しながら季節を感じられるような行事や施設外（ドライブ等）を行い、気分転換や生活の中での楽しみを作り、マンネリ化しないよう努めました。また、生活の中でも入居者の方々とのコミュニケーションを大事にし、介助中以外にもなるべくコミュニケーションが図れるよう努めました。

ユニットミーティングについて

<1丁目>

業務の中で、職員が集中して必要とされる時間帯を分析し、勤務シフトの工夫に努めました。夜間は比較的ベッド上で過ごされる方が多いため、朝の日勤帯に重点を置く等、何度も職員間で聞き取り調査を行いながら実施しました。

<二丁目>

スタッフ全員が参加、発言できやすいように、日常の業務の中スタッフ同士のコミュニケーションを徹底して行い、問題点に関しても皆で意見を言い合えるような環境づくりを心がけました。

介護技術もミーティングの時間等を利用しオムツ交換や移乗介助等、介助に関して入居者一人ひとりに合った介助方法を検討し、残存機能の維持、怪我をさせないように心掛けて対応しました。

ユニットミーティングの内容

一丁目

4月	新規入居者の対応について	24Hシート作成について	11月	排便、眠剤の調整、おむつカバーの見直し
	うっ血が多い入居者の対応について			心臓病食について（管理栄養士より）
	トイレ誘導・介助について			合同ミーティングについて
5月	新規入居者の対応について	24Hシート作成について	12月	排便、眠剤の調整
	おむつ交換の時間の見直し			おむつカバーの見直し
	夜間不眠者の眠剤について			夜間トイレの対応について
6月	新規入居者の対応について、24Hシート作成について			新規入居者の対応について
	食事の食形態についての見直し	1月		夜間不眠と問題行動について
	優しい声掛け、言葉づかいについて			意識消失について
7月	新規入居者の対応、24Hシート作成について			トイレ誘導時の危険リスクについて
	昼夜逆転傾向について	2月		夜間不眠と問題行動について
8月	夜間不眠について、眠剤を減らしてからの対応について			夜間のトイレの声掛けについて
	リハビリの拒否に対する対応について、排便コントロール			食事介助・食事時の姿勢について
9月	排便・眠剤の調整について	3月		夜間不眠・病院受診について
	胸部のうっ血対策について			薬の事故について
10月	排便・眠剤の調整について			身体拘束について
	トイレでの転倒に関する対策について			

二丁目

4月	食事についての検討（食種、介助方法）	12月	排泄について（下剤の調節について）
	虐待について		新規入居者について（情報共有）
5月	24Hシートの見直し		薬服用について（眠剤、精神安定剤の検討）
	介助（オムツ交換、食事介助）について	1月	食事介助について（入居者に合わせた対応について）
6月	言葉づかいについて（暴言、大声）		離床センサーについて（使用についての検討）
	事故発生時の報告について	2月	利用者について（心療内科受診者について）
	（報告書、手順について）		（状態に合わせた対応について）
	食事について（体重減少についての検討）	3月	排泄に関して（オムツ使用の検討）
7月	食事について（体重減少についての検討）		薬服用について（眠剤、精神安定剤の検討）
	排泄について（便秘者の対応について）		来年度の体制について（報告）
8月	言葉づかいについて（暴言、大声）		
	食事について（体重減少についての検討）		
	排泄について（便秘者の対応について）		
9月	業務について（業務の流れについて）		
	体重減少についての検討		
	高齢者虐待について		
10月	面会について（面会方法について）		
	食事について（食種変更について検討）		
11月	食事について（療養食加算について）		
	喀痰吸引研修について		
	機能訓練について（対応についての検討）		

排泄について

排泄後はすぐに交換し、陰部の清潔保持に努めました。残存機能の維持の為、少しでも起立が出来方や、排泄感覚がある方にはおむつを使用せず、トイレやポータブルトイレ等を使用し、機能の維持に努めました。また、排便も便秘にならないよう、毎日排泄のチェックを行い、排泄は下剤や薬等で排泄するのではなく、なるべく自力でできるよう調節しました。

食事について

入居者の状態に合わせ、普通、刻み、小刻み、極小刻み、ペーストの食事形態で対応しました。自力で食事される方に関しては、時間をかけてでも可能な限り自力で食事をして頂き、残存機能の維持に努めました。食事時間も、食事ができてから2時間以内であれば、入居者の方が食べた時に食べて頂ける環境作りにも工夫しました。

さらに入居者の好みも把握し、管理栄養士等と協議を行い、食事形態に合わせて提供し、喜んで美味しく食べて頂けるよう努めました。

介護事故について

令和3年度月別事故発生件数

月	件数
4月	1
5月	1
6月	5
7月	0
8月	1
9月	2
10月	1
11月	0
12月	1
1月	3
2月	1
3月	2
合計	18

月別ヒヤリハット件数

月	件数
4月	0
5月	0
6月	0
7月	1
8月	0
9月	0
10月	0
11月	0
12月	0
1月	0
2月	0
3月	2
合計	3

事故の種類と件数

転倒	4
転落	1
外傷	8
骨折	0
捻挫	0
誤薬	1
その他	4
合計	18

事故発生場所

居室	6
トイレ	0
リビング	7
風呂	5
廊下	0
その他	0
合計	18

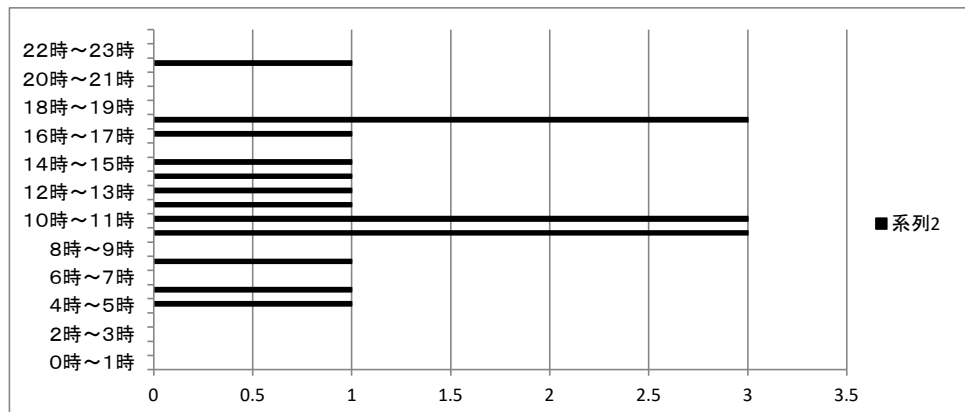
ヒヤリハットの種類と件数

外傷	0
誤嚥	0
転倒しそう	0
転落しそう	0
薬忘れ	2
薬切れ	0
その他	1
合計	3

施設整備について

今年度は、一丁目のユニット玄関のドアが故障したために修繕を行いました。また、開設から約10年が経過しようとしているため、外壁補修も計画していく必要があります。業者へ相談の上、早めに対応できるよう努めていきたいと思っております。

時間別事故発生件数グラフ



事故発生時間別

0時～1時	0	6時～7時	0	12時～13時	1	18時～19時	0
1時～2時	0	7時～8時	1	13時～14時	1	19時～20時	0
2時～3時	0	8時～9時	0	14時～15時	1	20時～21時	0
3時～4時	0	9時～10時	3	15時～16時	0	21時～22時	1
4時～5時	1	10時～11時	3	16時～17時	1	22時～23時	0
5時～6時	1	11時～12時	1	17時～18時	3	23時～24時	0

野外活動行事（月別）

月	活動名
4月	館内花見、れいめい茶屋
5月	施設内 こいのぼり見物
6月	れいめい茶屋
7月	れいめい茶屋
8月	ソーメン流し、れいめい茶屋
9月	れいめい茶屋
10月	野外活動（コスモス見物）
11月	コロナ感染症対策の為中止
12月	れいめい茶屋 クリスマス会
1月	年賀式 野外活動（初詣）
2月	野外活動 節分/豆まき
3月	創立記念日祝賀会 野外活動（ドライブ 桜見物、みかん山見物）

運営推進会議について

運営推進会議は、サロン感染のために、一度も行われることもなく、ホームページや事業所発行の新聞等を通じて入居者の家族や一般の地域の方々に、進捗状況や活動報告を発信しました。地域の方々との交流は、入居者との面会を全面的にお断りしていたので、クラスター防止等により、外部からの受け入れや窓越しの面会等、緊急時以外は、控えて頂きました。今年度は、引き続きHPやれいめい新聞に加え、郵送も検討していきたいと思います。

運営推進会議開催内容一覧

日時	会議内容
5月	※ コロナ感染症の為、開催中止
7月	※ コロナ感染症の為、開催中止
9月	※ コロナ感染症の為、開催中止
11月	※ コロナ感染症の為、開催中止
1月	※ コロナ感染症の為、開催中止
3月	※ コロナ感染症の為、開催中止

医療管理について

毎日、入居者の熱・血圧をチェックし、健康状態の把握に努め、日々様子がいつもと違う場合や、本人の訴えがあった場合には、病院受診や回診時の報告・指示にて対応しました。また、入浴日には、入浴前の状態観察を行いました。皮膚のトラブル時には、軟膏を塗布し、保湿に努めました。年に2回の健康診断の結果を把握し、再受診指示報告が上がってきた場合は、病院受診、検査、家族への連絡又は報告を行いました。夜間緊急時には、夜勤者より連絡、状態報告を受け、指示を出して対応しています。必要であれば、嘱託医との連携も行い、指示を受けています。

1. 嘱託医回診状況（令和3年度）

回数	
4月	5
5月	4
6月	4
7月	5
8月	4
9月	5
10月	4
11月	5
12月	5
1月	4
2月	4
3月	4

2. 受診状況

①外来（人数）

	4月	5月	6月	7月	8月	9月	10月	11月	12月	1月	2月	3月	計
内科	5	5	6	4	3		2			3	1	10	39
外科													0
耳鼻咽喉科													0
精神科		1	1							1	1	2	6
婦人科													0
整形外科						1							1
泌尿器科						1							1
皮膚科							1						1
眼科										1			
脳神経外科											1		1
合計	5	6	7	4	3	2	3	0	0	5	3	12	49

② 往診（人数）

	4月	5月	6月	7月	8月	9月	10月	11月	12月	1月	2月	3月	計
内科													0
外科													0
眼科	3	3	4	3	3	3	3	3	3	3	3	2	36
皮膚科													0
歯科													0
合計	3	3	4	3	3	3	3	3	3	3	3	2	36

3. 入居者健康診断状況（人数）

	胸部（X線）	心電図	採血	検尿	予防接種	
					混合インフルエンザ	
6月29日		16	16			
7月26日	16				20	11/5 ~ 11/12
8月21日				16	16	8/21 ~ 8/22
10月12日		20	20		19	10/21 ~ 11/28
合計	16	36	36	16		20

食事形態述べ数一覧表（令和3年度）

	米 飯				全 粥					流動食	合 計
	常食	きざみ	小刻み	極小刻み	常食	刻み	小刻み	極小刻み	ペースト		
4月	244	270	180	90	0	0	90	90	684	0	1,648
5月	279	287	186	93	0	3	115	116	596	0	1,675
6月	270	270	158	90	0	0	130	125	555	0	1,598
7月	279	381	95	184	0	0	93	93	503	0	1,628
8月	279	465	93	186	0	0	93	93	465	0	1,674
9月	270	450	90	180	0	0	90	90	593	0	1,763
10月	279	465	93	186	0	0	67	69	645	0	1,804
11月	270	450	90	180	0	0	0	99	620	0	1,709
12月	279	465	93	186	29	0	0	99	620	0	1,771
1月	279	465	93	186	93	0	0	186	558	0	1,860
2月	252	420	84	168	84	0	0	168	504	0	1,680
3月	279	465	93	186	93	0	0	186	486	0	1,788
合計	3259	4853	1348	1915	299	3	678	1414	6829	0	20,598
平均	271.6	404.4	112.3	159.6	25	0.3	56.5	117.8	569.1	0	1,716.5