

# 令和3年度事業報告書

社会福祉法人 三峰福祉会  
居宅介護支援事業所黎明館

## 事業内容

### 1、居宅介護計画の作成

- ① 利用者の有する能力、精神状況、家庭環境などのモニタリングを実施し、包括的自立支援プログラムによる課題分析を行い、利用者が希望する在宅での生活が可能となるよう介護計画の作成を行った。介護計画に係るサービス事業所の選定に当たっては、利用者及びその家族に対し当該地域の指定居宅介護サービス事業所の所在地、料金、サービス内容の特徴や地域支援事業などの情報提供を行い、できるだけ多くの事業所の中から本人や家族が希望する事業所を選択できるよう支援した。
- ② サービスの利用開始にあたっては、利用者の状況に応じて自宅・介護サービス事業所・入院中の病院・入所中の施設において介護に関わる関係者を召集し、サービス担当者会議を開催した。  
サービス担当者会議については、新規介護保険サービス利用開始時、介護保険認定更新時期、変更申請後、また、新規サービス導入時、必要などきは退院前に実施した。
- ③ 介護計画については利用者または家族に対し、自立に向けての目標、サービスの内容、必要経費などを詳細に説明した後、文書による同意を得てサービスを開始した。

### 2、サービス実施状況の継続的な把握と評価

- ① サービス提供期間中においては、利用者、その家族、各サービス事業所との情報交換、月 1 回以上の在宅訪問を行い、介護サービスの実施状況と身体状況の変化を把握することにより、サービス計画の評価を行った。必要に応じて介護サービス支援内容の変更、プランの変更を行った。

※ 感染を予防する為に、訪問を希望されない利用者については、電話連絡し状況を確認

### 3、要支援、要介護認定の申請

- ① 介護サービスを受けようとする利用者が要介護認定を受けていなかったときは、申請方法の説明や代行申請を行うなど、新規の申請に便宜を図った。
- ② 要支援・要介護更新申請については、事前に同意を得た上で認定の有効期間の終了する 1 ヶ月前までに更新手続きの代行を行った。
- ③ 心身の状況の変化が認められ、現在の介護度では十分な介護サービスを受けることが困難と判断した場合には同意を得て変更申請の手続きの代行を行った。

#### 4、関係施設の紹介、入院・入所時の関係機関との連携

利用者がその居宅において日常生活を営むことが困難になり、施設の入院・入所を希望された場合は、入所可能な施設の情報収集を行ない、概要・利用料金などの説明、施設への情報提供、必要に応じて申し込みに同行するなど入所の為に必要な援助を行った。

#### 5、苦情処理体制について

苦情（相談）マニュアルに沿って本人、家族からの相談を受け、諸介護サービス事業者に対して都度連絡調整を図り、適切なサービスが提供できるよう援助した。

#### 6、介護給付外サービスの援助

介護給付外のサービスについても必要に応じ介護プランに位置付け、援助を実施した。

- ① 住宅改修業務
- ② 福祉用具購入業務
- ③ 熊本市ふれあい助け合い収集
- ④ 緊急通報装置設置申請業務
- ⑤ 宅配弁当サービス紹介
- ⑥ 熊本市高齢者介護用品支給申請業務（オムツ申請）
- ⑦ 福祉タクシーの紹介

#### 7、研修受講

《外部研修》

※新型コロナウイルスの感染予防の為、外部研修はリモート研修となる。

- ① 令和3年 5月12日

植木町介護支援専門員連絡協議会総会・第1回研修会

講演：コロナ禍での介護支援専門員の活動についてみんなで一緒に考えよう！

講師：土屋政伸氏(熊本県介護支援専門員会長)

講演：山鹿市で発生時に対応した体験談

講師：中満重明氏(山鹿中央指定居宅介護支援事業所)

- ② 令和3年8月18日  
植木管内と周辺の居宅介護支援事業所対象  
内容：口腔ケア研修  
第1回 テーマ：食べられる口ですか？  
講師：伊藤真知子氏(認定歯科衛生士)
- ③ 令和3年 8月23日  
植木町介護支援専門員連絡協議会研修  
講演：ケアマネが知っておきたい生活に関する情報  
講師：熊本市消費者センター  
講演：熊本市における地域福祉のイメージについて  
基幹型地域包括支援センターでの主任介護支援専門員の役割について
- ④ 令和3年10月28日  
適切なケアマネジメント手法(脳血管疾患)の研修  
講演：適切なケアマネジメント手法の導入の背景と基本的な考え方  
講師：遠藤征也氏(一般財団法人 長寿社会開発センター事務局長)  
演習：適切なマネジメント手法(脳血管疾患)  
講師：石山麗子氏(国際医療福祉大学大学院教授)
- ⑤ 令和3年11月11日  
第2回口腔ケア研修
- ⑥ 令和3年12月20日  
テーマ：終活について～エンディングノートをもとに～
- ⑦ 令和3年12月21日  
北区主任ケアマネネットワークの会
- ⑧ 令和4年1月14日  
講演：あなたが望む『人生最終段階の医療』とは  
～最期まで自分の想いで生きるために～  
講師：清原あゆみ氏(医療政策課 医療企画班 主任技師)  
上野久美子氏(医療政策課 医療企画班 在宅医療相談員)
- ⑨ 植木町介護支援専門員連絡協議会研修  
テーマ：コルディアーレ農園について  
介護保険と障害福祉の連携について  
植木町で活用できる社会資源について意見交換
- ⑩ 令和4年2月7日  
テーマ：2021年度 北区管内権利擁護研修熊本市北区管内地域包括支援センター研修
- ⑪ 令和4年2月15日  
令和3年度 熊本市ケアプラン研修会

〈施設内研修〉

※施設内研修については、感染拡大防止の為、書面回覧にての研修となる。



## 令和3年度居宅介護支援事業所黎明館実績報告

### 人員配置

管理者	兼務	1名
介護支援専門員	常勤	2名

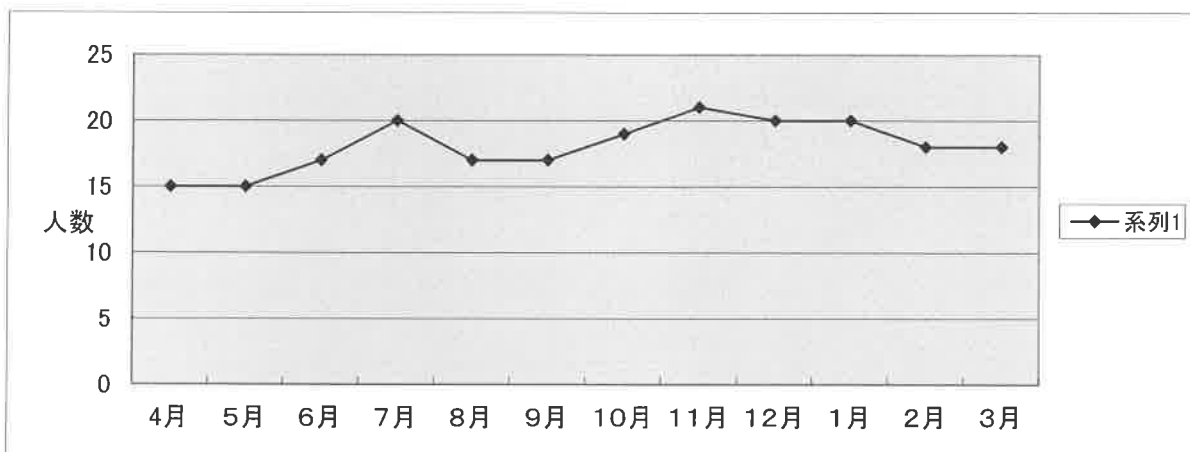
### 月別包括委託者数

要支援1~2

月	4月	5月	6月	7月	8月	9月	10月	11月	12月	1月	2月	3月	合計	平均
利用者数(人)	15	15	17	20	17	17	19	21	20	20	18	18	217	18.1

令和2年度合計 164名

前年比 132 %



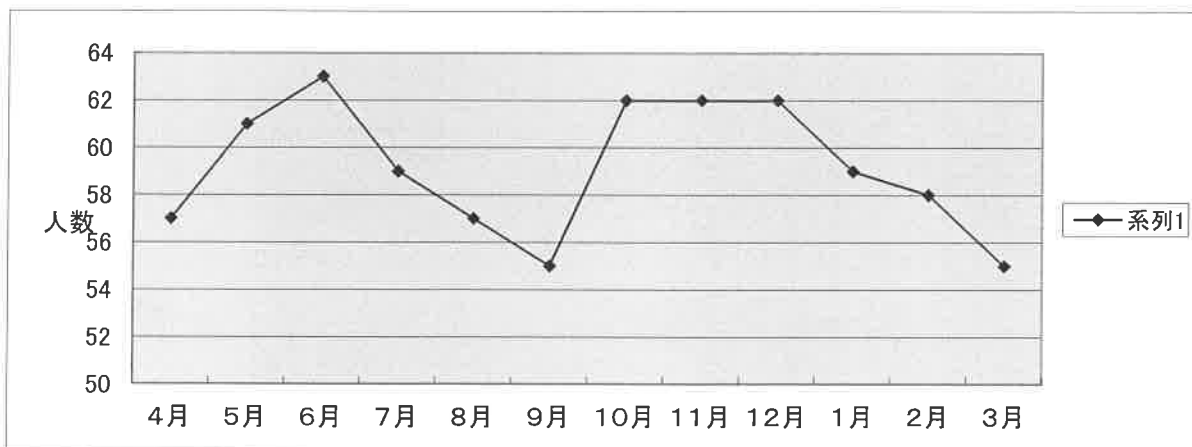
### 月別 給付管理者数

要介護1~5

月	4月	5月	6月	7月	8月	9月	10月	11月	12月	1月	2月	3月	合計	平均
利用者数(人)	57	61	63	59	57	55	62	62	62	59	58	55	707	58.9

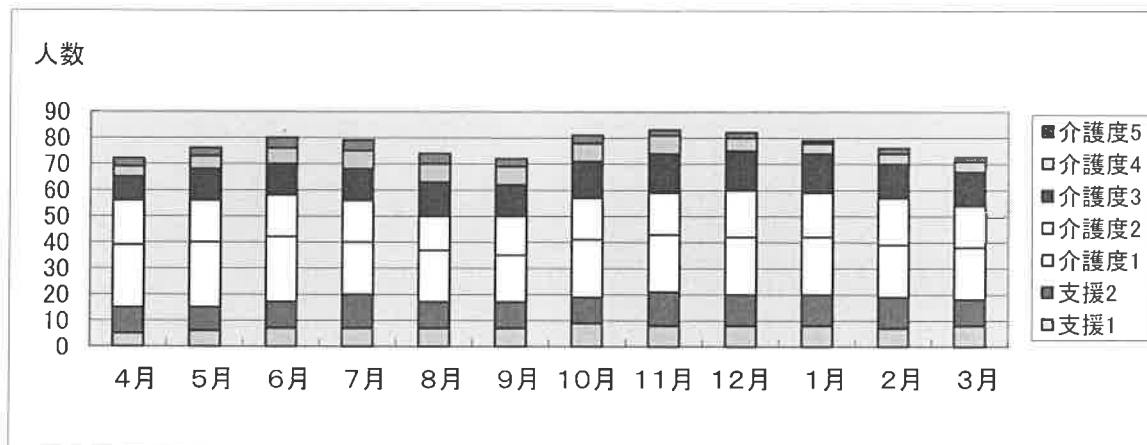
令和2年度合計 612名

前年比 116%



月別 介護度推移状況

	4月	5月	6月	7月	8月	9月	10月	11月	12月	1月	2月	3月	合計
支援1	5	6	7	7	7	7	9	8	8	8	7	8	88
支援2	10	9	10	13	10	10	10	13	12	12	12	10	130
介護度1	24	25	25	20	20	18	22	22	22	22	20	20	260
介護度2	17	16	16	16	13	15	16	16	18	17	18	16	194
介護度3	9	12	12	12	13	12	14	15	15	15	13	13	155
介護度4	4	5	6	7	7	7	7	7	5	4	4	4	67
介護度5	3	3	4	4	4	3	3	2	2	1	2	2	33
合計	72	76	80	79	74	72	81	83	82	79	76	73	927



利用者年齢構成(要介護者のみ)

年齢	令和4年3月末現在		
	男	女	計
0以上～65未満	0	0	0
65～75	1	2	3
75～85	6	11	17
85～90	6	11	17
90～95	1	10	11
95～100	3	4	7
100～	0	0	0
合計	17	38	55
平均	86歳	86歳	86歳
最高年齢	97歳	98歳	

サービス担当者会議開催回数 122回

新規利用者 16名  
 内訳  
 家族よりの依頼 3名  
 病院・他事業所よりの紹介 3名  
 包括支援事業所紹介 10名

廃止者 12名  
 内訳  
 死亡 5名  
 他事業所への移動 1名  
 入院・入所 5名  
 非該当 0名  
 転居 0名  
 未利用者 1名

要介護者 事業所別利用状況

事業種類	事業所	4月	5月	6月	7月	8月	9月	10月	11月	12月	1月	2月	3月
通所介護	つくしんぼ	6	6	6	6	6	5	6	6	6	6	5	5
	昭和園	2	2	2	2	2	2	2	2	2	2	2	2
	かなんの社	1	1	1	1	1	1	4	4	5	5	5	5
	第二たんぼ	3	3	3	3	3	3	3	3	3	2	2	3
	ラン・らん正清	1	1	1	1	1	1	1	1	1	1	1	1
	コスモファミリー	1	1	1	1	0	0	0	0	0	0	0	0
	安穩の里	2	2	2	2	2	2	2	2	2	2	2	3
	生活介護ぼるぼる	1	1	1	0	0	0	0	0	0	0	0	0
	ひらしま	1	1	1	1	1	1	1	1	1	1	1	1
	たいじゅ四方寄	1	1	1	1	1	1	1	1	1	1	1	1
	だんだん	2	2	1	2	2	2	1	1	0	1	1	1
	Natural Wall	1	1	1	1	1	1	1	1	1	1	1	1
	げんきやまデイ	2	3	3	3	3	3	3	3	4	4	3	2
	デイサポート樺	1	1	1	0	0	0	0	0	0	0	0	0
和楽家 にしごと苑	1	1	1	1	1	1	1	1	1	1	1	0	
認知症デイ	みつぐ苑	1	0	0	0	0	0	0	0	0	0	0	0
	ハレノヒ	0	0	0	1	1	1	1	1	0	0	0	1
	ひまわり	0	0	0	0	0	0	0	0	1	1	1	1
通所リハ	箱根崎	3	2	1	1	1	1	2	3	3	2	1	1
	森田整形	2	3	5	4	4	3	4	4	4	4	3	3
	かなこぎ苑	2	2	2	2	2	2	2	2	2	2	2	2
	寺尾病院	4	5	5	6	5	5	5	5	3	2	2	2
	橋本整形	1	1	1	1	1	1	2	2	2	2	2	1
	デイケア田原	1	1	1	1	1	1	1	1	1	1	1	1
短期入所	黎明館	0	0	0	0	0	0	0	0	1	0	1	0
	田原の郷	1	2	2	2	2	2	1	2	1	1	0	0
短期入所(療養型)	橋本整形	1	1	1	1	1	0	0	0	1	1	1	1
短期入所(老健)	ケアビレッジ箱根	0	0	0	1	0	0	0	2	0	0	1	0
訪問介護	かなこぎ苑	1	1	1	1	0	1	1	1	1	1	1	1
	植木社協	4	5	5	4	3	3	3	3	3	3	4	5
	箱根崎	1	1	1	1	1	1	1	1	1	1	1	1
	セントケア植	7	7	6	6	7	7	7	6	5	6	6	5
	ニチウえき	1	1	1	0	0	0	0	0	0	0	0	0
	安穩の里	2	2	2	2	2	2	2	2	2	2	2	2
	たいじゅ四方寄	1	1	1	1	1	1	1	1	1	1	1	1
	訪問介護ST田原	2	2	2	2	2	2	2	2	2	2	2	2
	ニチイすや	1	1	1	1	1	1	1	1	1	1	1	1
	ケアサポート	3	2	3	2	2	2	2	1	1	0	0	0
福祉用具	ぼかぼか日	0	0	1	1	2	2	2	2	2	2	2	2
	サンエイメディカ	4	3	3	2	1	1	2	2	2	2	2	2
	悠生	8	9	10	10	10	10	10	10	11	10	10	10
	トーカイ	1	1	1	1	1	1	1	1	1	1	1	1
	デイエス大進	2	2	2	2	1	2	2	2	2	2	2	2
	エヴァ・ライフ	3	3	3	2	1	2	2	1	1	1	1	1
	太陽シルバー	1	2	2	2	2	2	2	2	1	1	1	1
	介臨丸	3	5	5	6	6	6	6	6	5	5	3	4
	三協車椅子	1	1	1	1	1	1	1	2	2	2	1	1
	ベストケア北熊本	2	2	2	2	2	2	3	3	3	4	4	4
訪問入浴	サンキューハー	1	1	1	1	1	1	1	1	1	1	1	1
	田中商店	19	19	20	19	18	18	19	18	15	14	15	16
	ティー・シー・エフ	2	2	2	2	2	2	2	1	1	1	1	1
	アサヒサンクリーン	0	1	1	1	0	0	0	0	0	0	0	0
訪問看護	セントケア訪問看	4	3	4	3	3	3	2	2	2	2	2	2
	寺尾病院	1	1	1	1	1	1	2	2	2	2	2	2
	植木病院訪問看	5	5	5	4	4	4	4	4	4	4	3	4
訪問リハビリ	寺尾病院	2	1	0	0	0	0	0	0	0	0	0	0
給付管理													
	件数	124	128	131	125	117	117	125	126	112	113	107	110



要支援者 事業所別利用状況

事業種類	事業所	4月	5月	6月	7月	8月	9月	10月	11月	12月	1月	2月	3月
予防通所介護	GARDEN	0	0	0	0	0	0	0	0	0	0	0	1
	かなんの杜	1	0	1	1	1	1	1	0	0	0	0	0
	スタジオランらん	0	0	0	0	0	0	1	1	1	1	1	1
	だんだん	1	2	2	1	0	0	0	1	1	1	0	0
予防通所リハ	寺尾病院	1	1	1	1	2	2	2	2	2	2	2	2
	橋本整形	0	0	0	1	0	0	0	0	0	0	0	0
	かなこぎ苑	0	0	0	0	0	0	1	1	1	1	1	1
	成城病院デイケア	1	1	1	1	1	1	1	1	1	1	1	1
	デイケア田原坂	1	1	2	2	2	2	2	2	2	2	2	2
	森田整形デイケア	3	3	2	3	3	3	3	3	3	3	3	2
	箱根崎デイケア	2	2	2	3	2	3	4	4	4	2	1	1
予防訪問介護	植木社協	1	1	1	2	2	2	2	2	2	2	2	1
	ケアサポート訪介	1	1	1	1	1	1	1	1	1	1	1	1
	ライブ	1	1	1	1	1	1	1	1	1	1	1	1
	ぼかぼか日和	0	0	0	1	0	0	0	1	1	1	1	1
予防訪問看護	セントケア訪問看護	2	2	2	2	2	2	2	2	2	2	2	
予防福祉用具	田中商店	7	7	8	8	7	7	8	8	8	8	8	9
	悠生	3	3	3	3	3	3	3	3	3	2	2	2
	サンキューハー	1	1	1	1	1	1	1	1	1	1	1	1
	リニエルサブラ	0	0	0	0	0	0	0	1	1	1	1	1
	件数	26	26	28	32	28	29	33	35	35	32	30	30