

令和2年度事業報告書

社会福祉法人 三峰福社会

居宅介護支援事業所黎明館

事業内容

1、居宅介護計画の作成

- ① 利用者の有する能力、精神状況、家庭環境などのモニタリングを実施し、包括的自立支援プログラムによる課題分析を行い、利用者が希望する在宅での生活が可能となるよう介護計画の作成を行った。介護計画に係るサービス事業所の選定に当たっては、利用者及びその家族に対し当該地域の指定居宅介護サービス事業所の所在地、料金、サービス内容の特徴や地域支援事業などの情報提供を行い、できるだけ多くの事業所の中から本人や家族が希望する事業所を選択できるよう支援した。
- ② サービスの利用開始にあたっては、利用者の状況に応じて自宅・介護サービス事業所・入院中の病院・入所中の施設において介護に関わる関係者を召集し、サービス担当者会議を開催した。
サービス担当者会議については、新規介護保険サービス利用開始時、介護保険認定更新時期、変更申請後、また、新規サービス導入時、必要なときは退院前に実施した。
- ③ 介護計画については利用者または家族に対し、自立に向けての目標、サービスの内容、必要経費などを詳細に説明した後、文書による同意を得てサービスを開始した。

2、サービス実施状況の継続的な把握と評価

- ① サービス提供期間中においては、利用者、その家族、各サービス事業所との情報交換、月 1 回以上の在宅訪問を行い、介護サービスの実施状況と身体状況の変化を把握することにより、サービス計画の評価を行った。必要に応じて介護サービス支援内容の変更、プランの変更を行った。

3、要支援、要介護認定の申請

- ① 介護サービスを受けようとする利用者が要介護認定を受けていなかったときは、申請方法の説明や代行申請を行うなど、新規の申請に便宜を図った。
- ② 要支援・要介護更新申請については、事前に同意を得た上で認定の有効期間の終了する 1 ヶ月前までに更新手続きの代行を行った。
- ③ 心身の状況の変化が認められ、現在の介護度では十分な介護サービスを受けることが困難と判断した場合には同意を得て変更申請の手続きの代行を行った。

4、関係施設の紹介、入院・入所時の関係機関との連携

利用者がその居宅において日常生活を営むことが困難になり、施設の入院・入所を希望された場合は、入所可能な施設の情報収集を行ない、概要・利用料金などの説明、施設への情報提供、必要に応じて申し込みに同行するなど入所の為に必要な援助を行った。

5、苦情処理体制について

苦情（相談）マニュアルに沿って本人、家族からの相談を受け、諸介護サービス事業者に対して都度連絡調整を図り、適切なサービスが提供できるよう援助した。

6、介護給付外サービスの援助

介護給付外のサービスについても必要に応じ介護プランに位置付け、援助を実施した。

- ① 住宅改修業務
- ② 福祉用具購入業務
- ③ 熊本市ふれあい助け合い収集
- ④ 緊急通報装置設置申請業務
- ⑤ 宅配弁当サービス紹介
- ⑥ 熊本市高齢者介護用品支給申請業務（オムツ申請）
- ⑦ 福祉タクシーの紹介

7、研修受講

《外部研修》

※新型コロナウイルスの感染拡大に伴い、外部研修はリモート研修となる。

- ① 令和2年11月16日 植木管内の居宅介護支援事業所対象
講演内容：『往診と訪問診療の違い』
『対象者となる方と料金について』『生活を守る医療』
講演者：うえき在宅クリニック院長 松岡 良一先生
- ② 令和3年2月16日 植木管内と周辺の居宅介護支援事業所対象
内容：今年度新たに立ち上がった事業所の紹介
デイサービス りん
デイサービス ハレノヒ
生活介護事業所（共生型） ばるばる

- ③ 令和3年3月11日 熊本市北区管内地域包括支援センター研修
講演：『高齢者虐待の未然防止として取り組むべきこと』
講師：熊本県高齢者・障害者虐待対応専門職チーム
認定社会福祉士 紫藤 千子氏

《施設内研修》

※施設内研修については、感染拡大防止の為、書面回覧にての研修となる。

令和2年度居宅介護支援事業所黎明館実績報告

人員配置

管理者	兼務	1名
介護支援専門員	常勤	2名

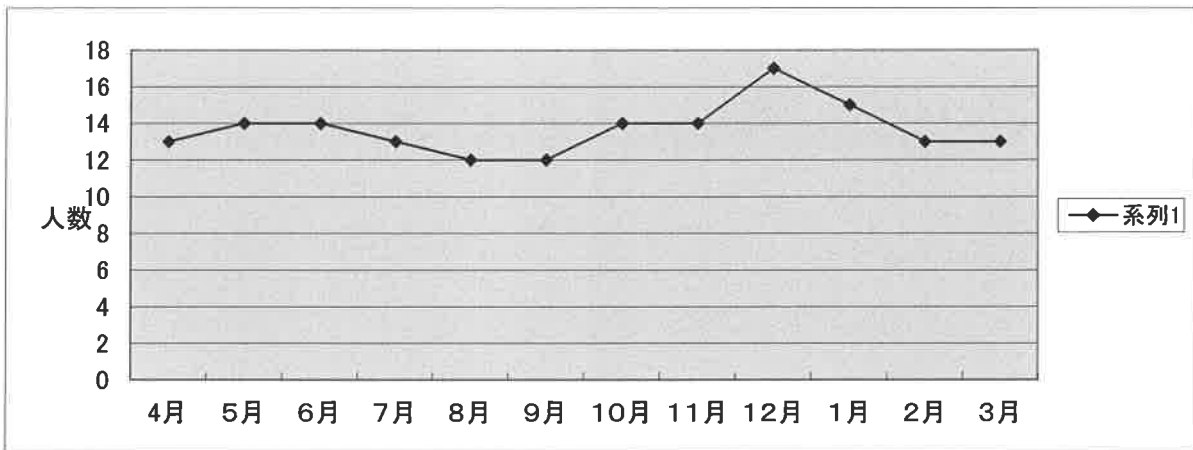
月別包括委託者数

要支援1~2

月	4月	5月	6月	7月	8月	9月	10月	11月	12月	1月	2月	3月	合計	平均
利用者数(人)	13	14	14	13	12	12	14	14	17	15	13	13	164	13.7

令和1年度合計 164名

前年比 100 %



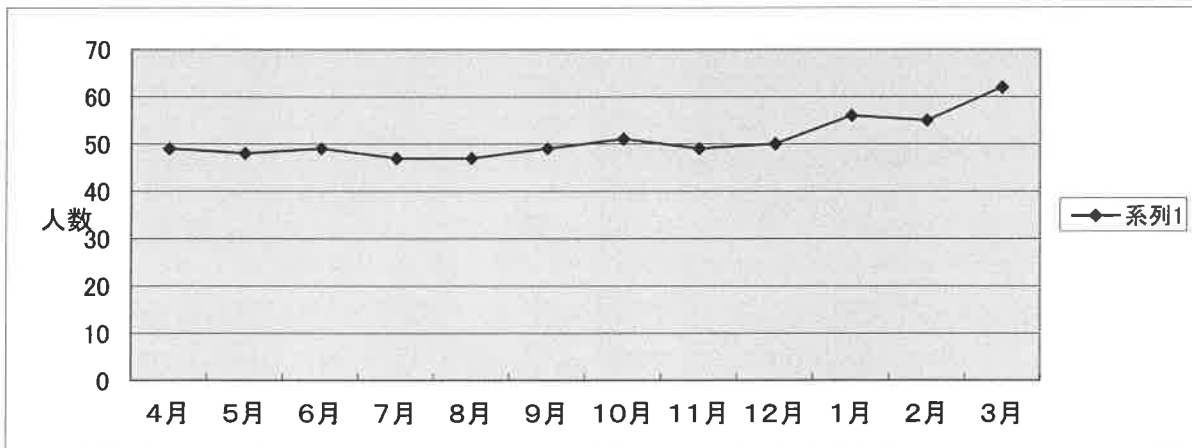
月別 給付管理者数

要介護1~5

月	4月	5月	6月	7月	8月	9月	10月	11月	12月	1月	2月	3月	合計	平均
利用者数(人)	49	48	49	47	47	49	51	49	50	56	55	62	612	51

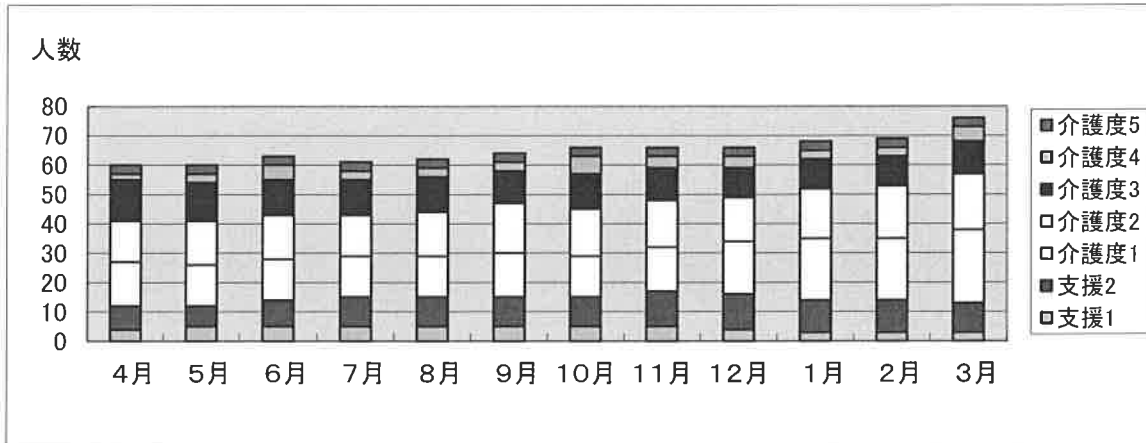
令和1年度合計 583名

前年比 95%



月別 介護度推移状況

	4月	5月	6月	7月	8月	9月	10月	11月	12月	1月	2月	3月	合計
支援1	4	5	5	5	5	5	5	5	4	3	3	3	27
支援2	8	7	9	10	10	10	10	12	12	11	11	10	120
介護度1	15	14	14	14	14	15	14	15	18	21	21	25	200
介護度2	14	15	15	14	15	17	16	16	15	17	18	19	191
介護度3	14	13	12	12	12	11	12	11	10	10	10	11	138
介護度4	2	3	5	3	3	3	6	4	4	3	3	5	44
介護度5	3	3	3	3	3	3	3	3	3	3	3	3	36
合計	60	60	63	61	62	64	66	66	66	68	69	76	756



利用者年齢構成(要介護者のみ)

令和3年3月末現在

年齢	男	女	計
0以上～65未満	0	0	0
65～75	2	8	13
75～85	8	15	23
85～90	5	12	17
90～95	3	6	9
95～100	1	2	3
100～			
合計	19	43	62
平均	81歳	86歳	85歳
最高年齢	96歳	99歳	

サービス担当者会議開催回数 129回

新規利用者 30名
 内訳
 家族よりの依頼 5名
 病院・他事業所よりの紹介 15名
 包括支援事業所紹介 10名

廃止者 14名
 内訳
 死亡 4名
 他事業所への移動 0名
 入院・入所 10名
 要支援・非該当 0名
 転居 0名
 未利用者 0名

要介護者 事業所別利用状況

事業種類	事業所	4月	5月	6月	7月	8月	9月	10月	11月	12月	1月	2月	3月
通所介護	つくしんぼ	4	4	4	4	5	5	5	5	5	6	6	6
	昭和園	1	1	3	3	2	2	2	1	2	2	1	1
	かなんの杜	2	2	2	2	2	2	2	3	3	3	2	2
	第二たんぼ	2	2	2	2	3	3	2	2	2	2	3	3
	ラン・らん正清	0	3	3	2	2	2	2	1	2	1	1	1
	コスモファミリー	1	1	1	1	1	1	1	1	1	1	1	1
	安穩の里	4	4	5	5	5	5	3	2	2	2	2	2
	箱根崎デイ	0	1	1	0	0	0	0	0	0	0	0	0
	ひらしま	2	2	2	2	2	2	2	2	2	1	1	1
	たいじゅ四方寄	1	1	1	1	1	1	1	1	1	1	1	1
	だんだん	1	1	1	1	1	1	1	1	2	2	2	2
	Natural Wall	1	1	1	1	1	1	1	1	1	1	0	0
	げんきやまデイ	2	2	2	2	2	2	1	1	1	1	2	2
	デイサポート樺	0	0	0	0	0	0	0	1	1	1	1	1
	和楽家にしごと苑	0	0	0	0	0	0	2	1	1	2	2	2
認知症デイ	みつぐ苑	1	1	1	1	1	1	1	1	1	1	1	1
	ハレノヒ	0	0	0	0	0	0	1	1	1	0	1	1
通所リハ	箱根崎	5	3	3	4	3	3	3	3	2	3	2	2
	森田整形	1	1	1	1	1	1	1	1	1	1	1	1
	かなこぎ苑	1	1	2	2	2	2	2	2	2	2	2	2
	寺尾病院	2	2	4	4	3	3	5	4	3	1	2	2
	橋本整形	1	1	1	1	1	1	1	1	1	1	1	1
	デイケア田原	1	1	1	1	1	1	1	1	1	1	1	1
短期入所	黎明館	3	3	4	3	1	1	3	3	3	1	0	0
	コスモファミリー	0	0	0	0	0	0	0	0	1	0	0	0
	田原の郷	0	0	0	0	0	1	1	1	1	1	0	0
短期入所(療養型)	橋本整形	1	1	1	1	1	1	1	1	1	1	1	1
短期入所(老健)	かなこぎ苑	1	1	1	1	1	1	1	1	1	1	1	1
訪問介護	植木社協	4	3	3	3	3	3	3	3	2	3	3	3
	箱根崎	1	1	1	1	1	1	1	1	1	1	1	1
	セントケア植	6	6	7	7	7	7	7	5	6	8	8	8
	ニチイうえぎ	0	0	0	0	0	0	0	0	0	0	1	1
	安穩の里	4	4	5	5	5	5	3	2	2	2	2	2
	たいじゅ四方寄	1	1	1	1	1	1	1	1	1	1	1	1
	訪問介護ST田原	1	1	1	1	1	2	2	2	2	2	2	2
	ニチイすや	2	2	2	2	1	1	1	1	1	1	1	1
	ケアサポート	1	1	1	1	1	3	4	3	3	2	3	3
福祉用具	田中商店	15	16	15	13	14	15	15	14	16	19	20	18
	サンエイメディカ	2	2	1	1	1	1	1	1	1	2	2	2
	悠生	10	10	9	9	9	8	9	9	8	9	9	9
	トーカイ	1	1	1	1	0	0	0	0	0	0	0	0
	デイエス大進	2	2	2	2	2	2	2	2	2	2	2	2
	エヴァ・ライフ	2	2	2	2	2	2	2	3	3	3	3	3
	太陽シルバー	3	3	3	3	3	3	3	3	3	3	2	2
	介臨丸	3	3	4	4	4	4	4	3	3	3	3	4
	ベストケア熊本	1	1	2	2	2	2	1	0	0	0	0	0
	ベストケア北熊本	0	0	0	0	0	0	2	3	2	3	2	3
	サンキューハー	1	1	1	1	1	1	1	1	1	1	1	1
訪問入浴	ティー・シー・エフ	1	1	1	1	1	1	2	2	2	0	2	2
訪問リハビリ	寺尾病院	1	1	1	1	1	1	1	1	1	1	1	1
訪問看護	セントケア訪問看	0	0	1	2	2	2	2	3	3	3	3	4
	植木病院	4	0	0	0	0	0	0	0	0	0	0	0
	箱根崎訪問看護	2	2	2	2	2	1	1	1	1	1	1	1
	植木病院訪問看護	0	4	5	5	6	6	6	6	6	6	6	6
	クリア訪問看護	0	0	0	0	0	1	1	0	0	1	0	0
給付管理	件数	106	108	118	115	112	116	121	113	110	117	117	118

要支援者 事業所別利用状況

事業種類	事業所	4月	5月	6月	7月	8月	9月	10月	11月	12月	1月	2月	3月
予防通所介護	げんきやま	1	1	1	1	1	1	1	1	1	1	0	0
	かなんの社	1	1	1	1	1	1	1	1	1	0	0	0
	スタジオランらん	1	1	1	1	1	1	1	1	0	0	0	0
	だんだん	1	1	1	1	1	1	1	1	1	1	1	1
予防通所リハ	成城病院デイケア	0	0	0	0	0	0	0	1	1	1	1	1
	デイケア田原坂	0	0	0	0	0	0	0	0	1	1	1	1
	森田整形デイケア	1	1	1	2	2	2	3	3	2	3	3	3
	箱根崎デイケア	2	2	2	2	2	2	2	2	2	2	2	2
予防訪問介護	植木社協	1	1	1	1	1	1	1	1	1	1	1	1
	ケアサポート訪介	0	0	0	0	1	1	1	1	1	1	1	1
	ライブ	0	0	0	0	0	0	0	1	1	1	1	1
予防訪問看護	セントケア訪問看護	1	1	1	1	1	1	1	2	2	2	2	2
	訪問看護クリア	1	0	0	0	0	0	0	0	0	0	0	0
予防福祉用具	田中商店	5	5	5	4	4	5	5	5	5	5	4	4
	悠生	2	2	2	2	2	2	2	2	2	2	2	2
	サンキューハー	0	0	1	1	1	1	1	1	1	1	1	1
予防訪問リハ	寺尾病院	0	0	0	0	0	0	0	1	1	1	1	1
	件数	17	16	17	17	18	19	20	24	23	23	21	21

